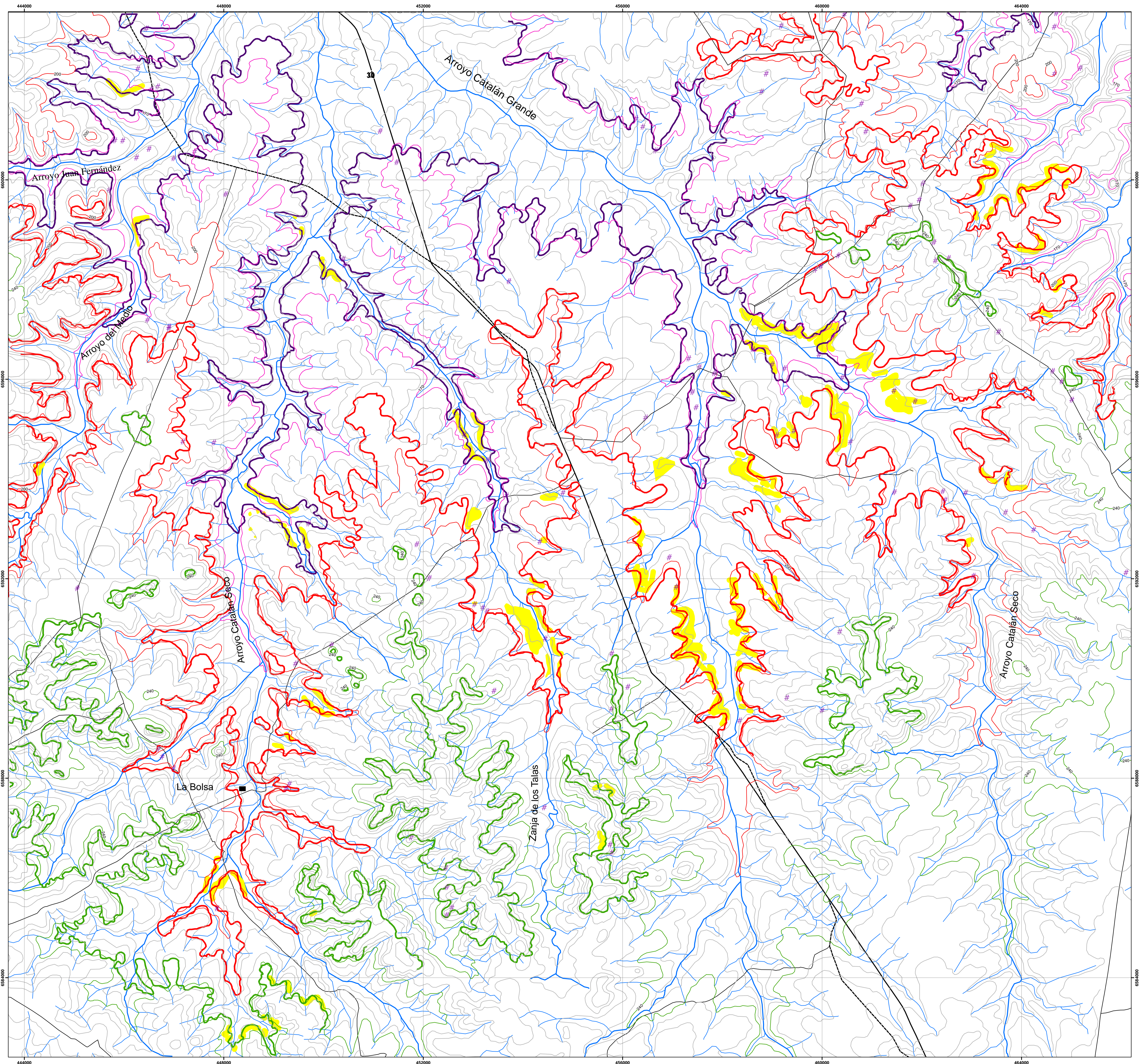


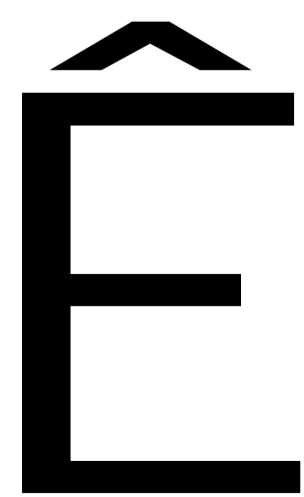
CARTA MINERO EXPLORATORIA DEL DISTRITO GEMOLOGICO LOS CATALANES



CUADRICULA PLANA LOCAL

Elipsoide : Hayford
 Datum : Yacaré
 Meridiano de contacto : 55,8° W
 Proyección : Gauss-Krüger
 Falso Norte : 10002288,299
 Falso Este : 500000
 Factor de escala : 1,000
 Unidad de medida : metros

PROYECTO AGATAS Y AMATISTAS
 FASE I - Cartografía Geológica y Relevamiento
 Minero del Distrito Gemológico Los Catalanes
DIVISION GEOLOGIA



Simbología	ZONAS FAVORABLES		
	I	II	III
Colada portadora	2	3	4
Mineralización	débil	moderada-fuerte	débil-moderada
Continuidad lateral	baja	moderada-baja	buena
Cotas altimétricas (m)	160/170	190/200	~240
Espesor nivel mineralizado (m)	2 a 7	1 a 7	< 3
Textura nivel mineralizado	geódico vesicular y/o geódico masivo	geódico masivo	geódico masivo
Tamaño máximo geodas (m)	< 1	hasta 3-4	< 3
Número de Labores relevadas	37	141	21

- Yacimientos
- Basalto geódico
- Curva altimétrica 170 m
- Curva altimétrica 200 m
- Curva altimétrica 240 m
- Cursos de agua
- Caminos
- Ruta nacional N° 30
- Curvas de nivel
- P-1589 Perímetro y número de padrón

Setiembre de 2007

Autor : Javier Techera

MIEMDINAMIGE
 DIRECCIÓN NACIONAL DE MINERÍA Y GEOLOGÍA